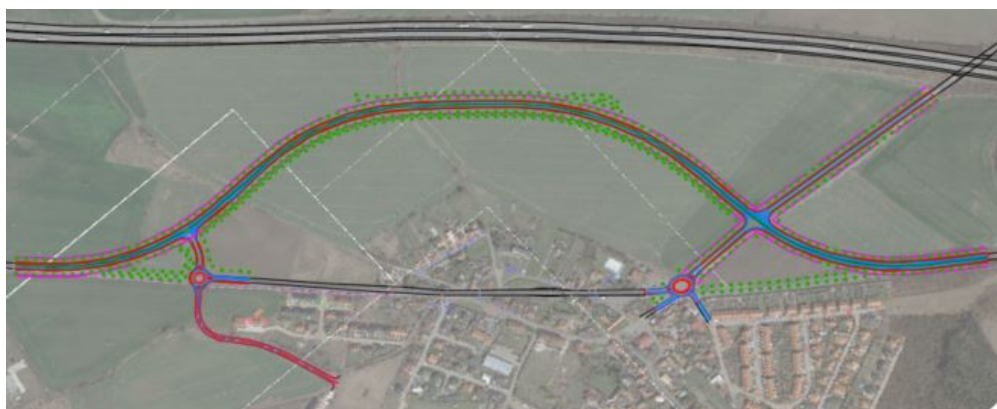




ÚZEMNĚ TECHNICKÁ STUDIE PRO VYMEZENÍ KORIDORU A PROVEDITELNOSTI NOVĚ VZNIKLÉHO OBCHVATU KOLEM OBCE POSTŘÍŽÍN



DOKLADOVÁ ČÁST C.1 VYJÁDŘENÍ DOSS



DOPRAVNĚ INŽENÝRSKÁ KANCELÁŘ, S.R.O.
HRADEC KRÁLOVÉ 500 02, BOZDĚCHOVA 1668
T: 495 219 036, W: www.dik-hk.cz